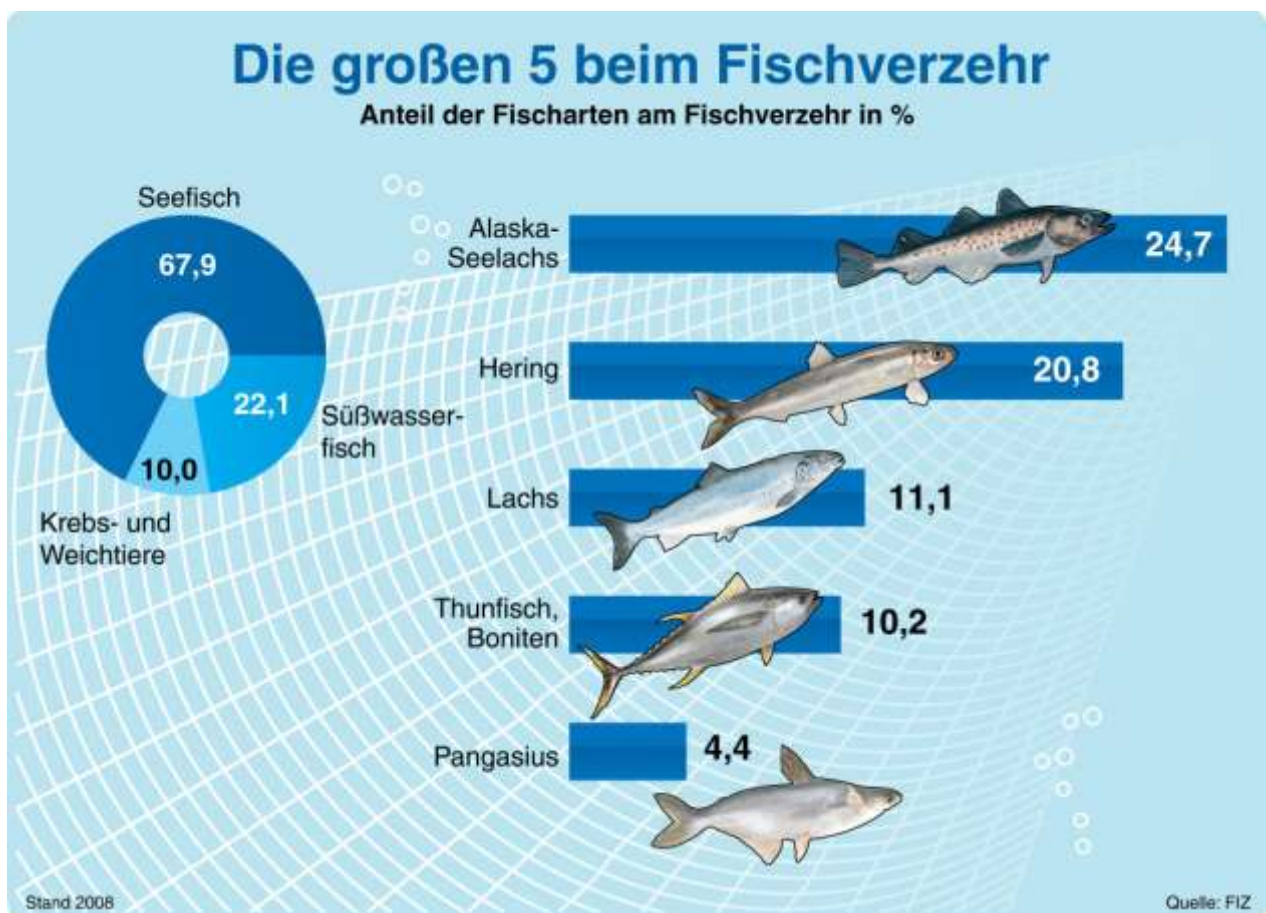


Lust auf Fisch bleibt ungebrochen

Pro-Kopf-Verbrauch bleibt auf hohem Niveau

Hamburg, 9.9.2009. Das Fisch-Informationszentrum (FIZ) stellt für das Jahr 2008 einen Pro-Kopf-Verbrauch von Fisch und Meeresfrüchten in Höhe von 15,6 kg (Fanggewicht; Vorjahr 15,5 kg) fest. Dieses positive Ergebnis unterstreicht die Beliebtheit von Fisch und Meeresfrüchten als genussvolle und abwechslungsreiche Lebensmittel. Für das Jahr 2009 rechnet das FIZ mit einer weiteren Zunahme des Verzehrs von Seafood.

Die Wahl der Verbraucher ist nach wie vor eindeutig: Seefische, allen voran der Alaska-Seelachs (24,7 % Marktanteil), dominieren den Markt. Einen bemerkenswerten Sprung unter die Top 5 hat der Pangasius vollzogen, der nunmehr einen Marktanteil von 4,4 % hat.



Für eine reprofähige Grafik klicken Sie bitte [hier](#)

Ebenso eindeutig fällt die Präferenz der Konsumenten für Tiefkühlerzeugnisse sowie für Marinaden und Dauerkonserven aus, deren Marktanteil jeweils über 30 % beträgt. Auf Frischfisch entfällt ein Anteil von 8 %. Erstmals wurde 2008 die Hälfte der Einkäufe an Fisch und Meeresfrüchten über die Discounter getätigt.



Für eine reprofähige Grafik klicken Sie bitte [hier](#)

Langfristig rechnet das FIZ mit einer weiteren Zunahme des Fischkonsums. Zur Unterstützung einer nachhaltigen Fischerei trägt die im letzten Jahr gestartete Initiative zur genaueren Fanggebietskennzeichnung bei. Auch die wachsende Anzahl an Produkten aus zertifizierten Fischereien und Aquakulturen auf dem deutschen Markt unterstützt diese positive Entwicklung.

Abdruck honorarfrei, Belegexemplar erbeten.

Für weitere Informationen wenden Sie sich bitte an:

Fisch-Informationszentrum e. V.

Sandra Kess

Große Elbstraße 133

22767 Hamburg

Tel.: 040 / 389 25 97

Fax: 040 / 389 85 54

E-Mail: info@fischinfo.de

Web: www.fischinfo.de