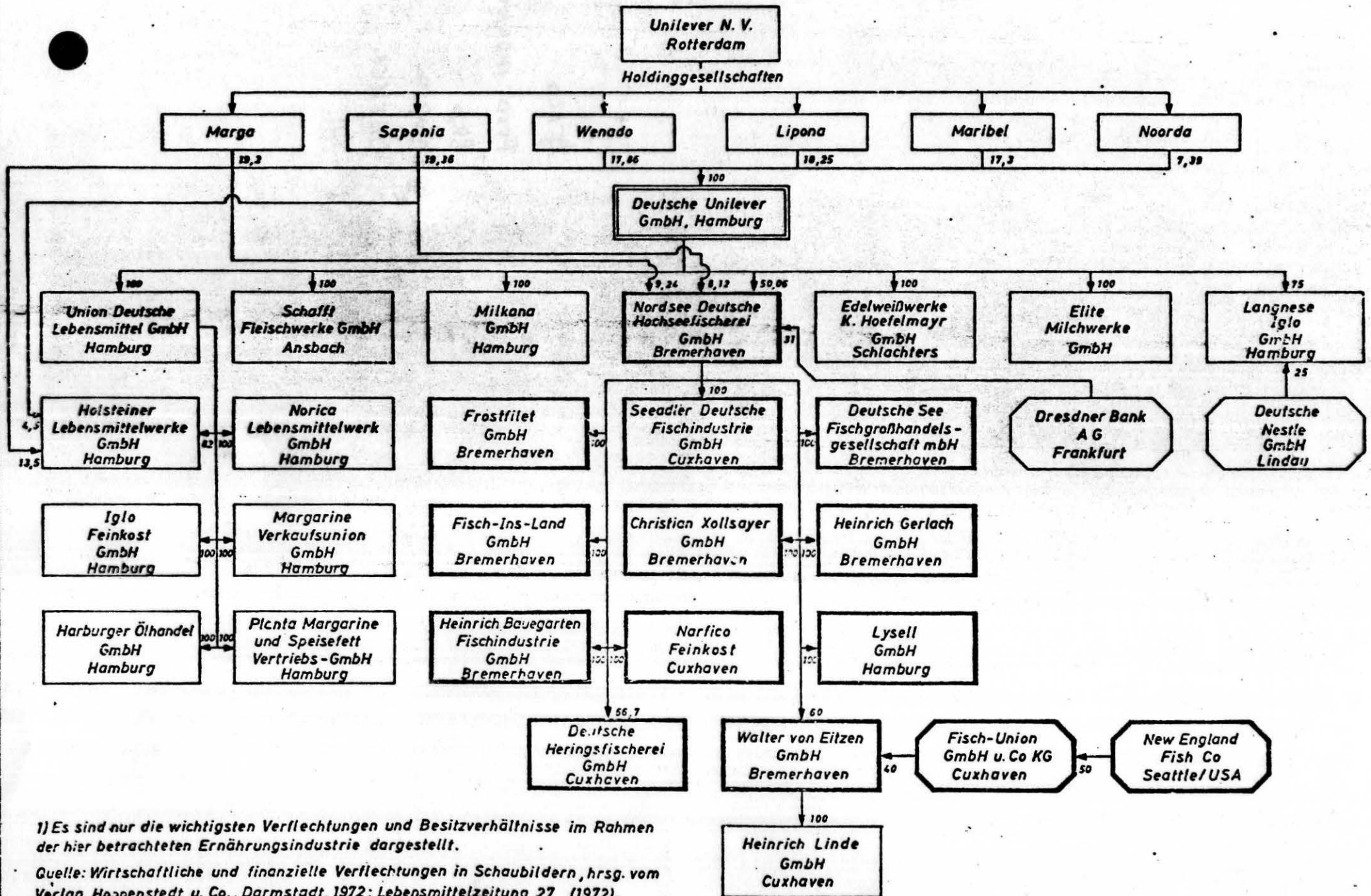


# Aufb. 1 der deutschen Unilever-Gruppe<sup>1)</sup>



1) Es sind nur die wichtigsten Verflechtungen und Besitzverhältnisse im Rahmen der hier betrachteten Ernährungsindustrie dargestellt.

Quelle: Wirtschaftliche und finanzielle Verflechtungen in Schaubildern, hrsg. vom Verlag Hoppenstedt u. Co., Darmstadt, 1972; Lebensmittelzeitung 27 (1972).