



## Die Ernährungsindustrie im Überblick 2007/2008

# FOLIENSATZ



## Die Ernährungsindustrie im Überblick 2007 - Schätzung der BVE -

### Konjunktorentwicklung

nominale  
Veränderung zu 2006

Umsatz	147,4 Mrd. €	+6,7% (real +2,2%)
darunter: Inlandsumsatz	111,1 Mrd. €	+4,7 %
Auslandsumsatz	36,3 Mrd. €	+13,1 %
Auslandsanteil des Umsatzes	24,6 %	+4,0 pp*)
Anzahl der Betriebe	5.700	-2,5 %
Anzahl der Beschäftigten	516.700	-0,5 %

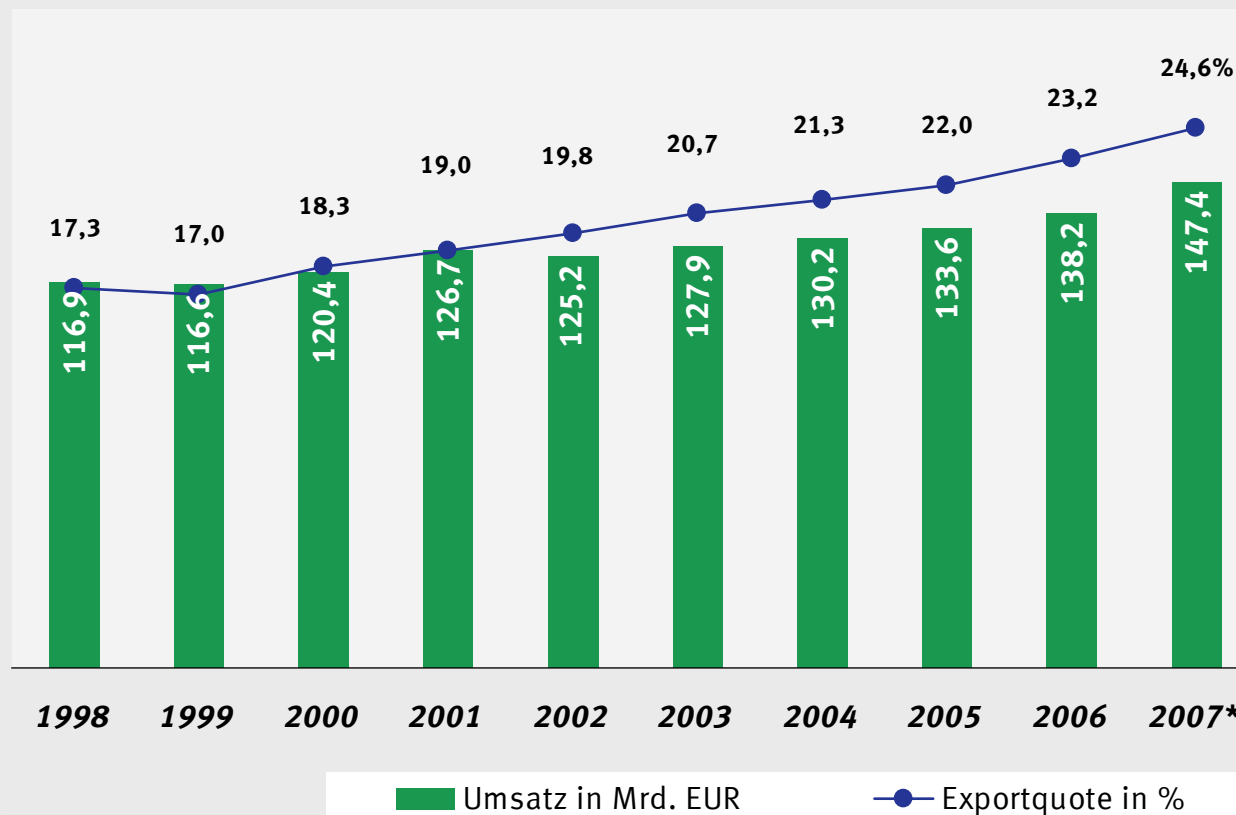
\*) pp = Prozentpunkte; Betriebe und Beschäftigte: auf ganze 100 gerundet.

### Preisentwicklung bei Lebensmitteln

Erzeugerpreise	Landwirtschaft	+13,2%
	Ernährungsindustrie	+4,4%
Außenhandelspreise	Ausfuhr	+9,9 %
	Einfuhr	+6,0%
	Gesamt	+2,2%
Preisindex der Lebenshaltung	Nahrungsmittel und alkoholfreie Getränke	+3,1 %

Quelle: Statistisches Bundesamt (DeStatis, Außenhandelsstatistik), eigene Berechnungen.  
Stand: 07.01.2008

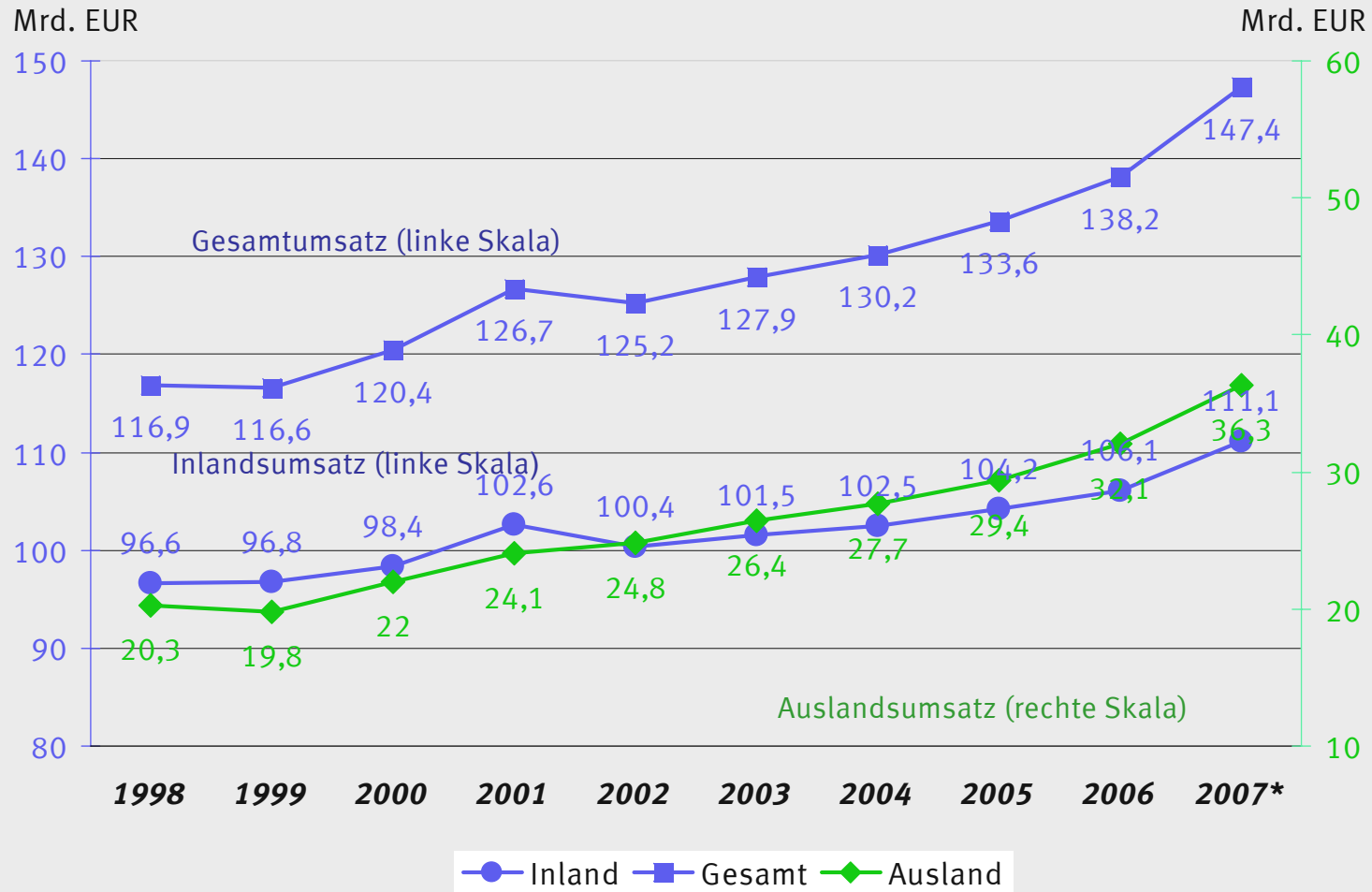
## Umsatz und Exportquote



Quelle: DeStatis, eigene Berechnungen \* Schätzung der BVE



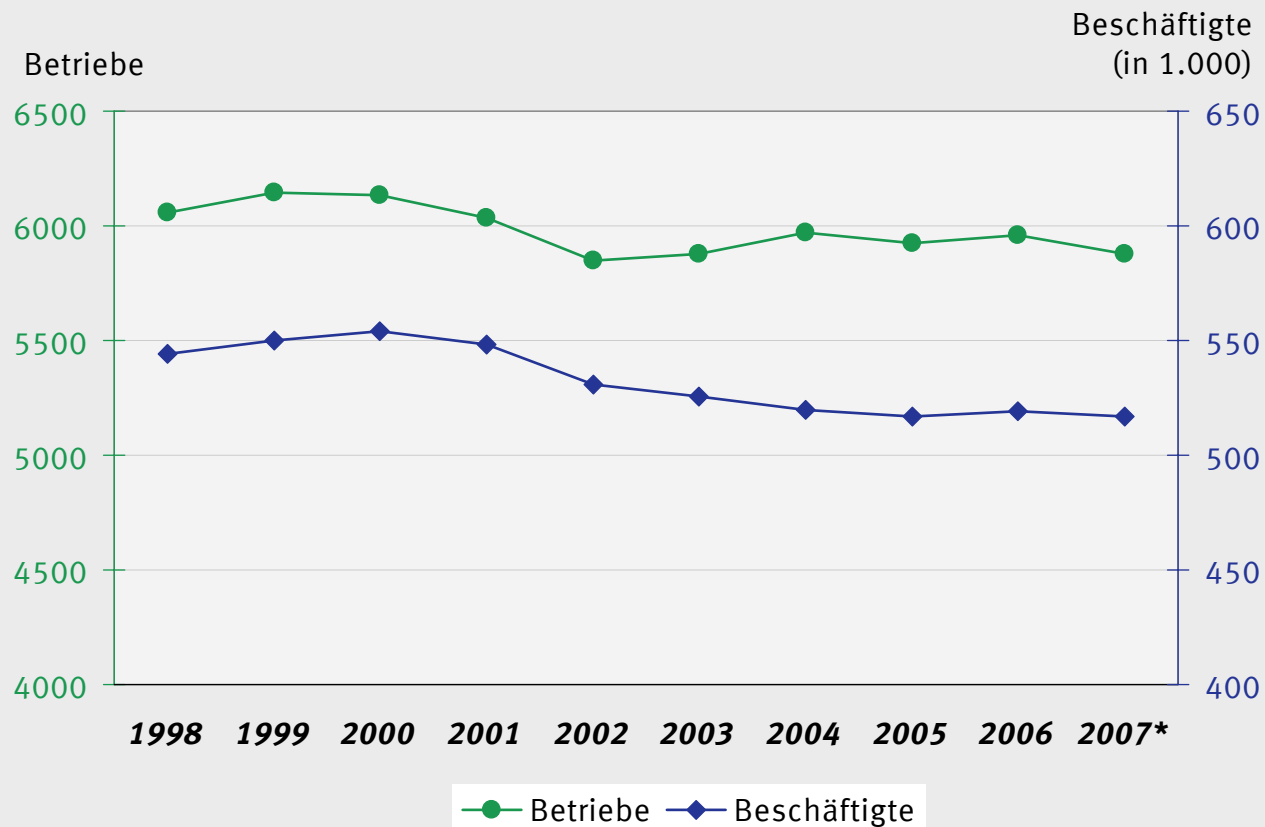
## Mittelfristige Umsatzentwicklung



Quelle: DeStatis, eigene Berechnungen \* Schätzung der BVE



## Betriebe und Beschäftigte

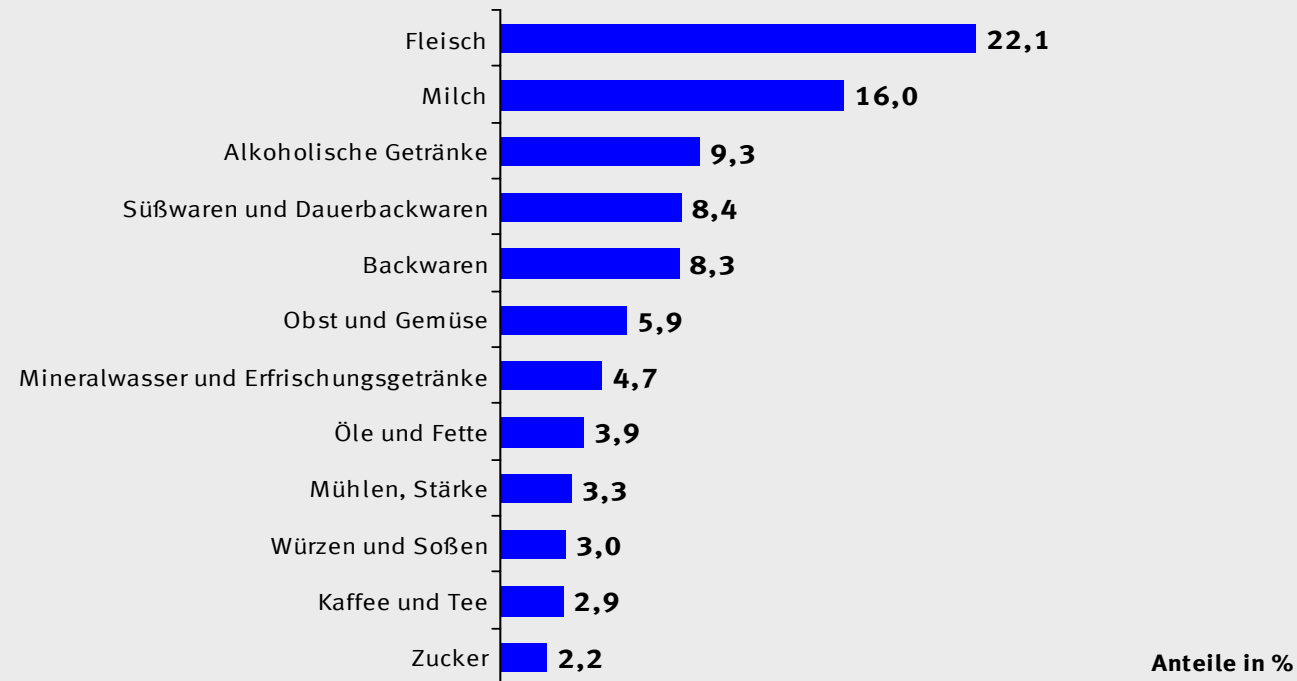


Quelle: DeStatis, eigene Berechnungen, \* Schätzung der BVE

Für 1997 sind die Werte vor und nach der Statistikumstellung angegeben



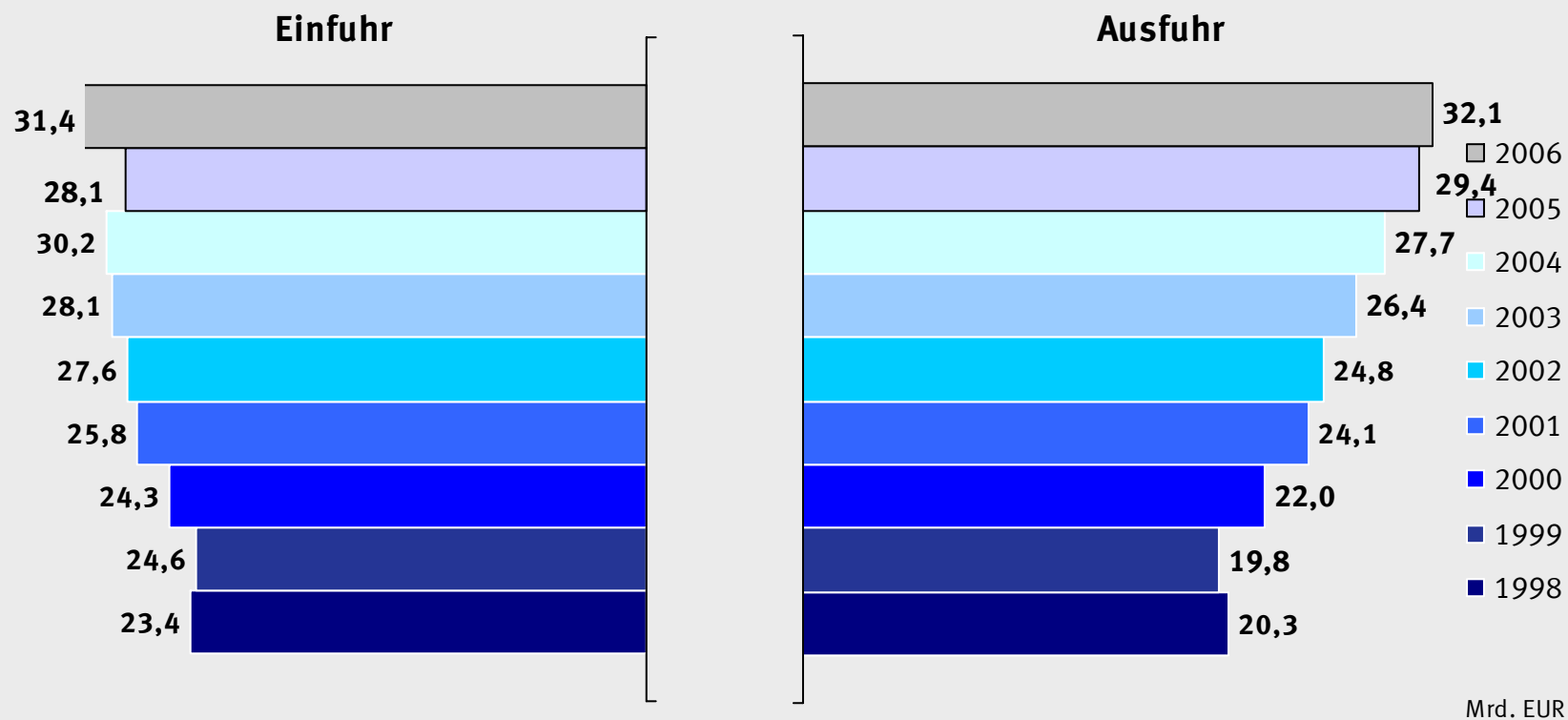
## Umsatzanteile der Branchen der Ernährungsindustrie 2006



Quelle: DeStatis, eigene Berechnungen



## Außenhandel der deutschen Ernährungsindustrie

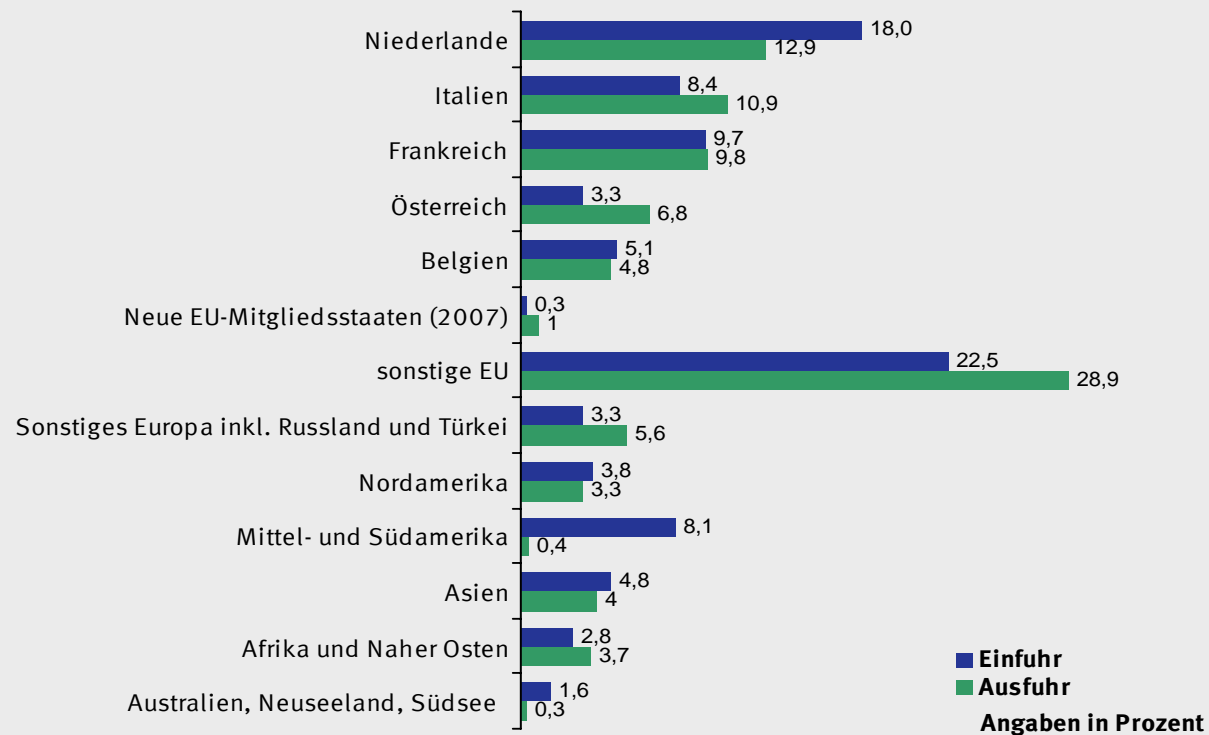


Quelle: DeStatis, eigene Berechnungen





## Anteile der Weltregionen an den Aus- und Einfuhren der Ernährungsindustrie 2006

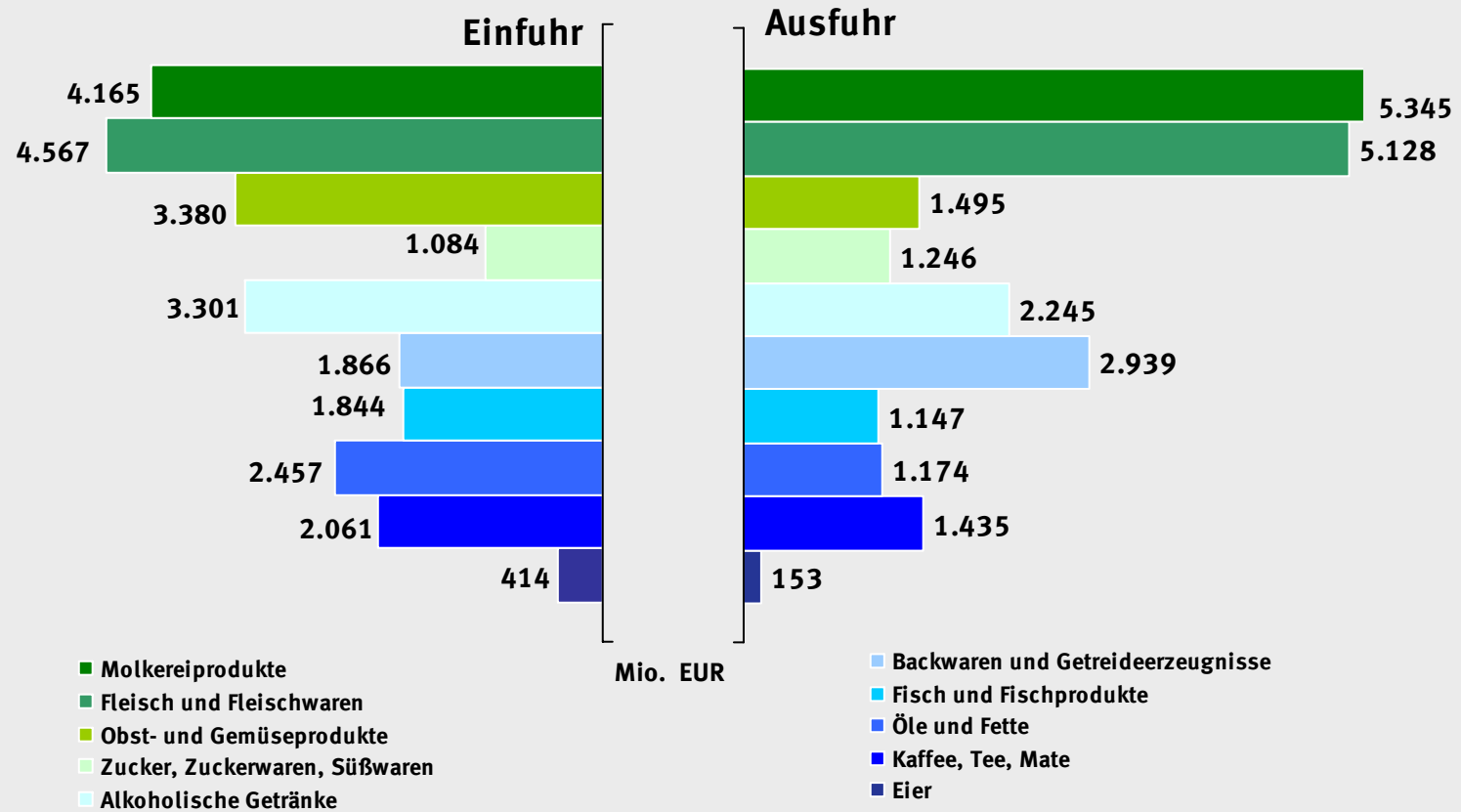


Quelle: DeStatis, eigene Berechnungen





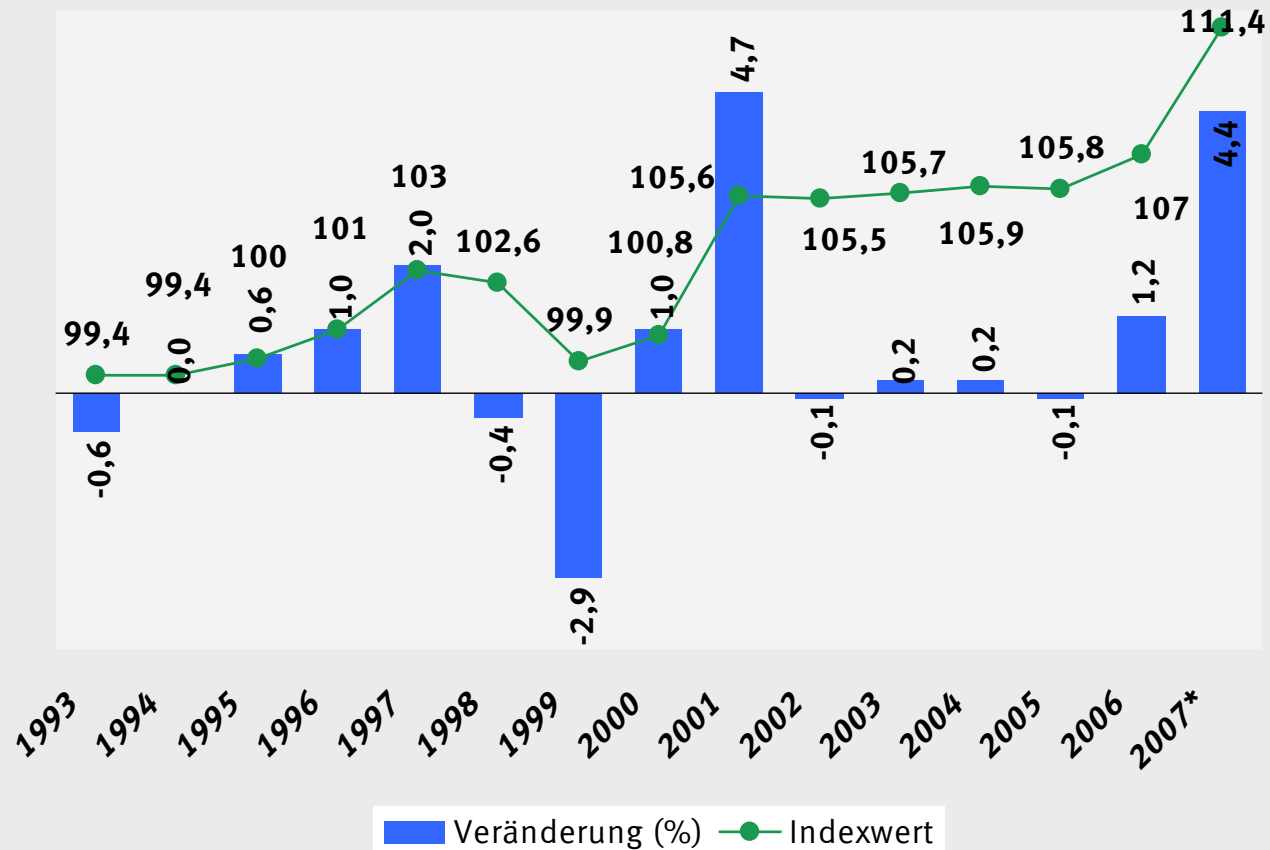
## Ausgewählte Warengruppen im Außenhandel 2006



Quelle: DeStatis, eigene Berechnungen



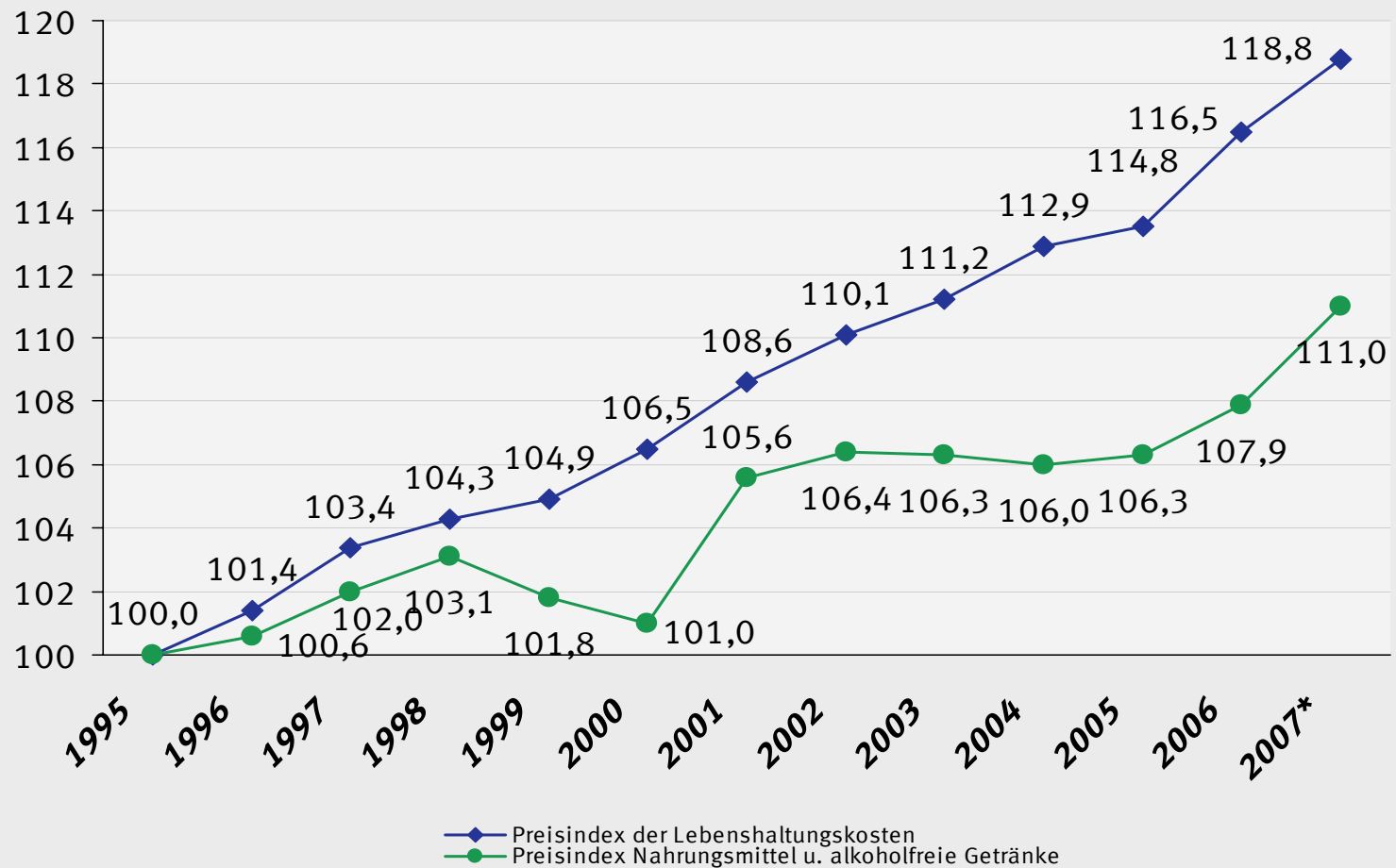
## Index der Erzeugerpreise



Quelle: DeStatis, eigene Berechnungen (Indexwerte umbasiert auf 1992 = 100) \* Schätzung der BVE



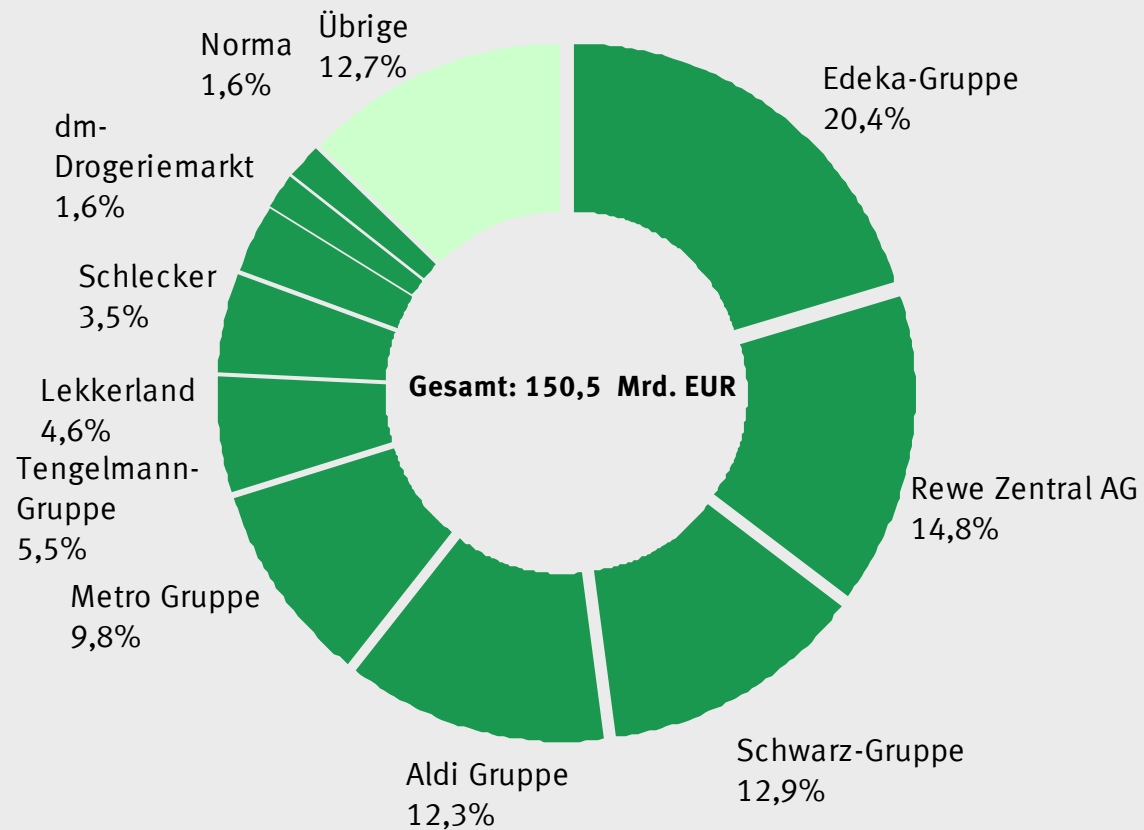
## Preisindex der Lebenshaltung



Quelle: DeStatis, eigene Berechnungen (Indexwerte umbasiert auf 1995 = 100)



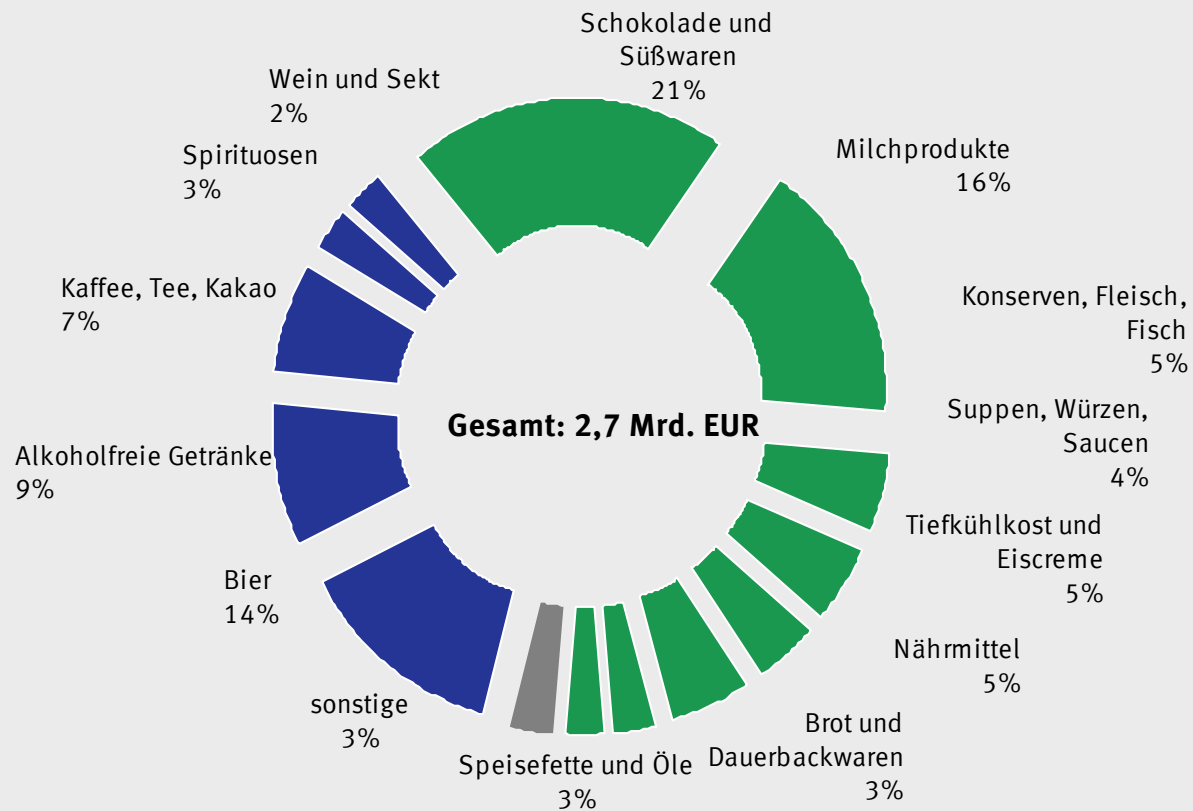
## Umsatzanteile (Lebensmittel) der TOP 10 des deutschen Lebensmittelhandels 2006



Quelle: Trade Dimensions, LZ



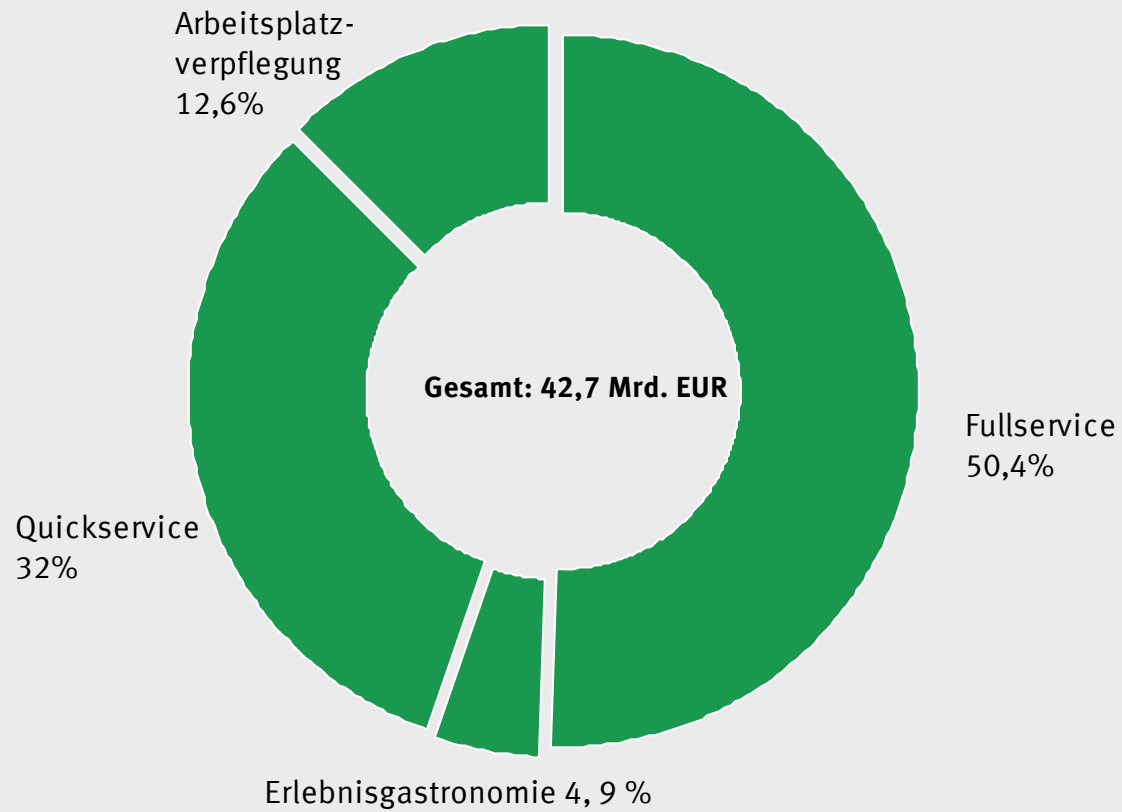
## Werbeaufwendungen nach Produktgruppen 2006



Quelle: Nielsen Media Research GmbH



## Essen außer Haus 2006



Quelle: CMA/ZMP, Angaben ohne Sozialverpflegung