



@Dialego

Market Research Online

For Better Decisions

Studie Lebensmittelskandale (Dialego Deutschland-NetJet)

Mehrthemen-Omnibus im Dialego Access Panel

Juni 2002

Zeitraum der Betrachtung: 10.06.2002 – 14.06.2002

Anzahl der Teilnehmer/innen: 1004

Lebensmittelskandale:

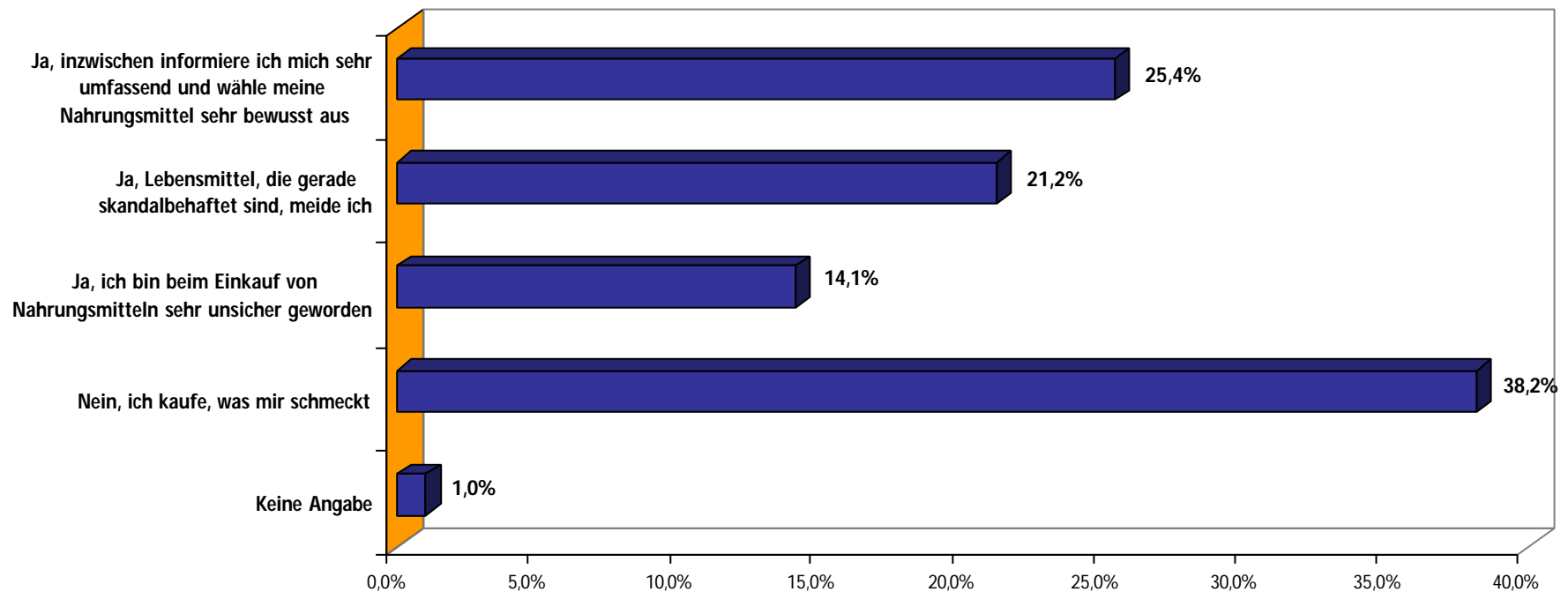
Haben die Lebensmittelskandale Ihr Kaufverhalten verändert?



Dialego

Market Research Online

Haben die Lebensmittelskandale der letzten Jahre (Maden im Fisch, BSE, Nitrofen in Bio-Futtermitteln und Arylamid in Pommes Frites, Kartoffelchips...) Einfluss auf Ihr Kaufverhalten?



Basis: n = 1004

Lebensmittelskandale:

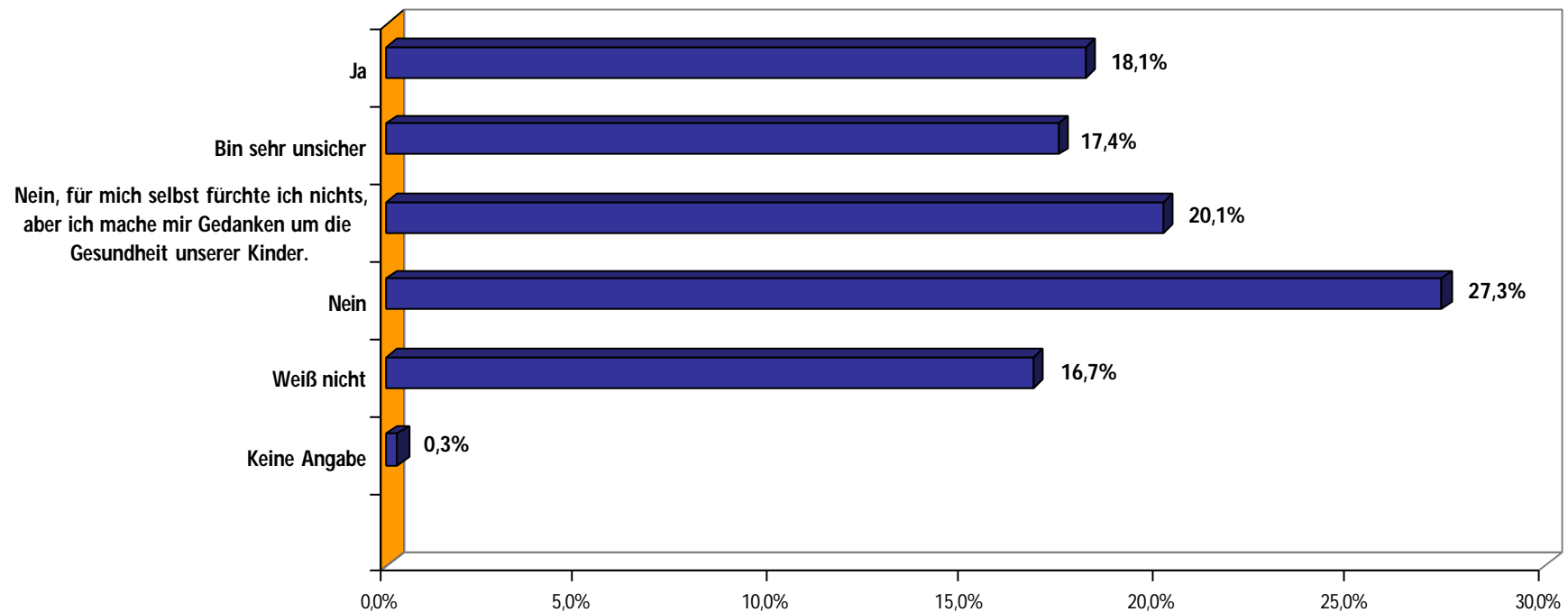
Glauben Sie, bereits gesundheitlichen Schaden genommen zu haben?



Dialego

Market Research Online

Befürchten Sie, durch bekannte und unbekannte Lebensmittelzusätze und -veränderungen bereits gesundheitlichen Schaden genommen zu haben?

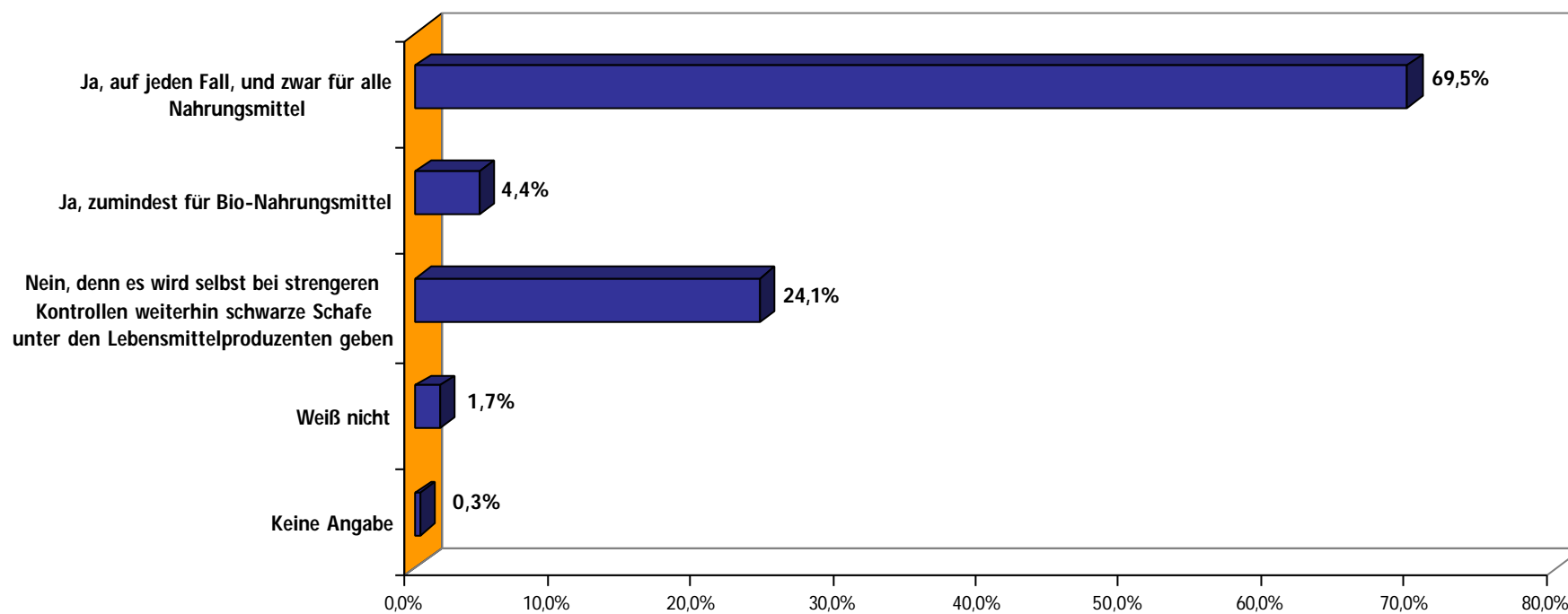


Basis: n = 1004



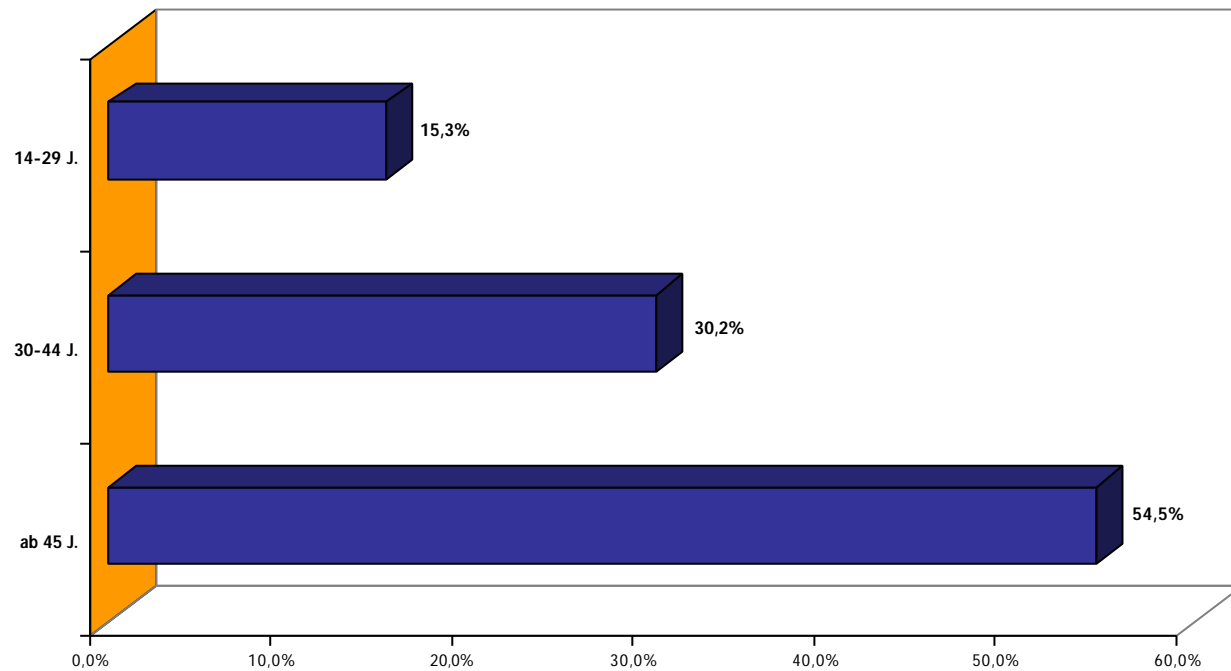
Lebensmittelskandale: Brauchen wir strengere Kontrollen?

Glauben Sie, dass wir strengere Regelungen zur Kontrolle von Lebensmitteln brauchen?



Basis: n = 1004

Soziodemographie: Alter



Basis: n = 1004

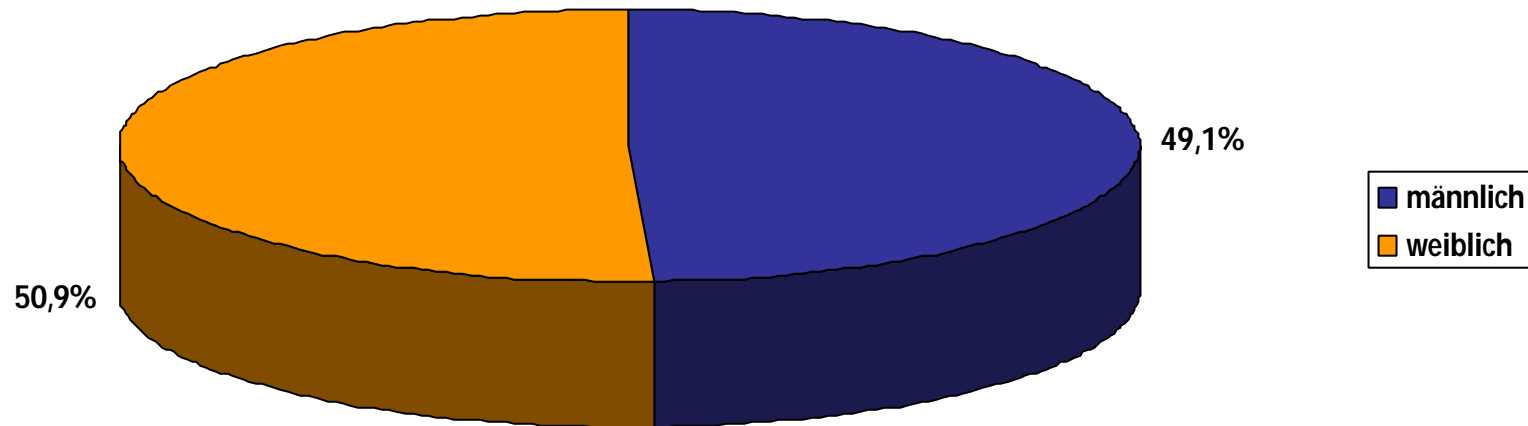


Soziodemographie: Geschlecht



Dialego

Market Research Online



Basis: n = 1004



Vielen Dank!

Sprechen Sie mit uns:

→ Dialego AG

Market Research Online

Friedrichstr. 69-71, 52070 Aachen, Germany

+49/241/97828-0 TEL, +49/241/97828-118 FAX

<http://www.dialego.de>

info@dialego.de