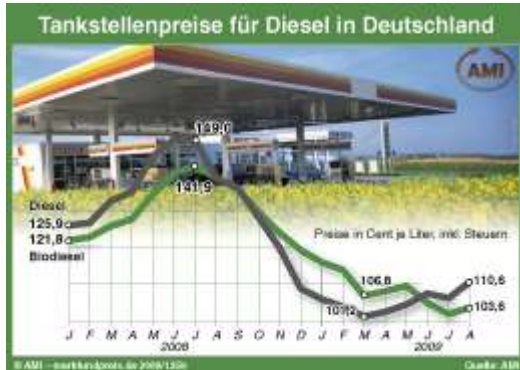


» Home

AMI-Infografiken



28.08.2009 | AMI-Infografik

Biodiesel ohne Chancen

(AMI) – Die Wettbewerbsfähigkeit von Biodiesel verringerte sich zunehmend unter dem Druck des rückläufigen Dieselpreises, der im September 2008 sogar den Biokraftstoffpreis unterschritt. Da die energetische Ausbeute beim Biodiesel geringer ...

Länge Begleittext: 1.696 Zeichen

[Zum Bestellformular](#)



27.08.2009 | AMI-Infografik

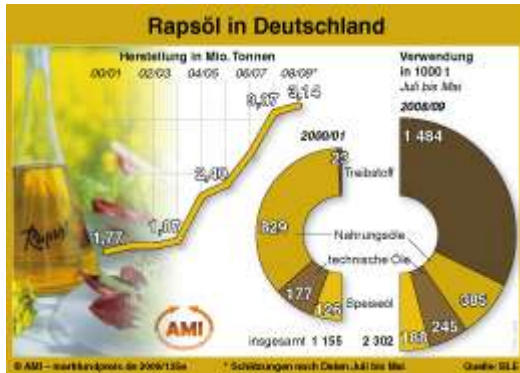
Weizenmärkte gut versorgt

(AMI) – Am globalen Weizenmarkt ist auch im Wirtschaftsjahr 2009/10 mit einer komfortablen Versorgung zu rechnen. Nach Einschätzung des US-Landwirtschaftsministeriums steht in dieser Saison eine Ernte von 659 Millionen Tonnen einer Nachfrage ...

Länge Begleittext: 1.074 Zeichen

[Zum Bestellformular](#)

Redaktion Infografik
Gerhard Knothe, Büro
Berlin
Tel. (030) 81 095 97 - 10
Fax (030) 81 095 97 - 29
Kundenservice Bettina
Döhnert
Tel. (0228) 33805-521
Fax (0228) 33805-590
E-Mail:
service@marktundpreis.de



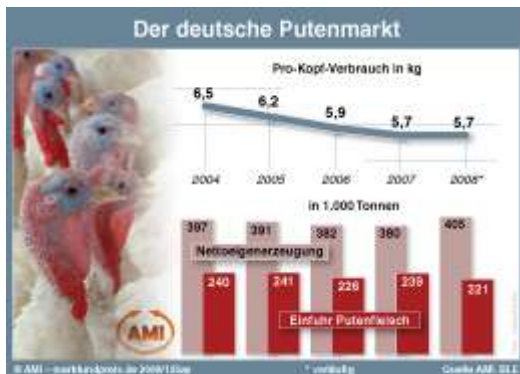
26.08.2009 | AMI-Infografik

Zwei Drittel des Rapsöls wird zu Biodiesel

(AMI) – Die Nachfrage nach Kraftstoffen aus nachwachsenden Rohstoffen hat vor allem in Deutschland zu einem kräftigen Produktionsschub geführt. Während in den USA Sojaöl als Rohstoff zur Biodieselerstellung dient, wird in Europa hauptsächl ...

Länge Begleittext: 1.312 Zeichen

[Zum Bestellformular](#)



25.08.2009 | AMI-Infografik

Mehr Putenfleisch erzeugt

(AMI) – Die Erzeugung von Putenfleisch in Deutschland hat 2008 gegenüber dem Vorjahr deutlich zugelegt. Die Nettoerzeugung stieg um 6,6 Prozent auf 405.000 Tonnen Putenfleisch. Die Einfuhren verringerten sich im Vergleich zum Vorjahr um 7,5 ...

Länge Begleittext: 876 Zeichen

[Zum Bestellformular](#)



25.08.2009 | AMI-Infografik

Deutschland: Schweineschlachtungen gestiegen

(AMI) – Im ersten Halbjahr 2009 sind laut Daten des Statistischen Bundesamtes in Deutschland 27,84 Millionen Schweine geschlachtet worden. Gegenüber dem Vorjahreszeitraum war das ein Plus von 2,7 Prozent. Die Schweinefleischproduktion stieg ...

Länge Begleittext: 1.208 Zeichen

[Zum Bestellformular](#)



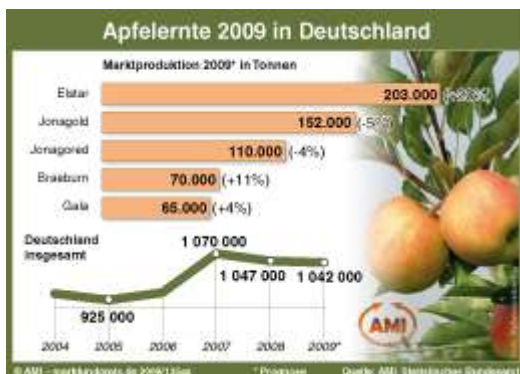
24.08.2009 | AMI-Infografik

Bestandsrückgang bei Schweinen gestoppt

(AMI) – In Deutschland werden wieder mehr Schweine gehalten. Nach Ergebnissen des Statistischen Bundesamtes gab es im Mai 26,89 Millionen Schweine in Deutschland, womit der Bestand um 200.000 Tiere oder 0,7 Prozent im Vergleich zur Vorjahre ...

Länge Begleittext: 998 Zeichen

[Zum Bestellformular](#)



24.08.2009 | AMI-Infografik

Im dritten Jahr in Folge gute Apfelernte

(AMI) – Die deutschen Apfelproduzenten erwarten wiederholt eine gute Apfelernte. Im dritten Jahr in Folge stehen für die jetzt anlaufende Saison mehr als 1 Million Tonnen Äpfel zur Verfügung. Dies spricht für konsumfreundliche Preise. Das A ...

Länge Begleittext: 721 Zeichen

[Zum Bestellformular](#)



24.08.2009 | AMI-Infografik

Globale Wirtschaftsentwicklung beeinflusst Rohölpreis

(AMI) – Der Rohölpreis ist einer der wichtigsten Indikatoren für die globale wirtschaftliche Entwicklung. Offenbar beeinflussen neben der aktuellen Angebots- und Nachfragesituation auch die Erwartungen an die künftige

Wirtschaftsentwicklung ...

Länge Begleittext: 1.254 Zeichen

[Zum Bestellformular](#)



21.08.2009 | AMI-Infografik

Deutlicher Anstieg der Bodenpreise in Ostdeutschland

(AMI) – Die durchschnittlichen Kaufwerte für landwirtschaftliche Grundstücke sind im Jahr 2008 in Deutschland um 8,1 Prozent auf 9.955 Euro je Hektar gestiegen. Um ein Fünftel (20,2 Prozent) auf durchschnittlich 4.973 Euro je Hektar verteuert ...

Länge Begleittext: 1.623 Zeichen

[Zum Bestellformular](#)



20.08.2009 | AMI-Infografik

Europäische Apfelernte 2009 kleiner als im Vorjahr

(AMI) – Die diesjährige EU-Apfelernte fällt mit 10,75 Millionen Tonnen um rund 7 Prozent kleiner als im Vorjahr aus. Dies ist das Ergebnis des diesjährigen Prognosefruit Kongresses, auf dem traditionell die Ernteschätzungen der europäischen ...

Länge Begleittext: 1.121 Zeichen

[Zum Bestellformular](#)



20.08.2009 | AMI-Infografik

Molkereibranche weiter im Umbruch

(AMI) – Die europäische Molkereibranche ist schon seit geraumer Zeit im Umbruch. Der Schweizer Konzern Nestlé hält dabei mit Abstand die Spitzenposition mit einem Umsatz von 18,5 Milliarden Euro und ist damit gleichzeitig auch das weltweit ...

Länge Begleittext: 1.110 Zeichen

[Zum Bestellformular](#)



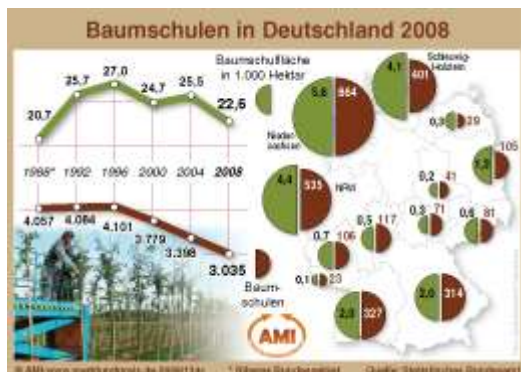
19.08.2009 | AMI-Infografik

USA, Brasilien und Argentinien dominieren bei Sojabohnen

(AMI) – Sojabohnen werden hauptsächlich in Form von Schrot zu Tierfutter verarbeitet. Das liegt am hohen Eiweißgehalt, der mit 40 Prozent mehr als doppelt so hoch ist wie beim Raps. Zudem enthalten Sojabohnen rund 20 Prozent Öl. Für das Wir ...

Länge Begleittext: 1.552 Zeichen

[Zum Bestellformular](#)



18.08.2009 | AMI-Infografik

Baumschulen 2008: Zahl der Betriebe und Flächen weiter rückläufig

(AMI) – In Deutschland bewirtschafteten 2008 rund 3.000 landwirtschaftliche Betriebe eine Baumschulfläche von 22.600 Hektar. Im Vergleich zur letzten Erhebung (2004) ist sowohl die Fläche als auch die Zahl der Baumschulbetriebe um jeweils 1 ...

Länge Begleittext: 1.332 Zeichen

[Zum Bestellformular](#)



17.08.2009 | AMI-Infografik

Ende der Frühkartoffelsaison am 10. August

(AMI) – Nur Kartoffeln, die bis einschließlich 10. August erstmals verladen worden sind, dürfen in den Geschäften noch als Speisefrühhartoffeln ausgelobt werden. Damit endet die Kampagne 2009. Allerdings dürften zum Ende der Saison noch nic ...

Länge Begleittext: 862 Zeichen

[Zum Bestellformular](#)



14.08.2009 | AMI-Infografik

Reicht Saatgut für kommende Saison aus?

(AMI) – Zur Ernte 2009 waren die Vermehrungen auf dem bisher niedrigsten Stand. Trotz stetig ausgedehntem Konsumbau bei den Wintergetreidearten wurden die Vermehrungen aufgrund niedriger Absatzquoten immer weiter zurückgefahren. Lediglich W ...

Länge Begleittext: 1.109 Zeichen

[Zum Bestellformular](#)



13.08.2009 | AMI-Infografik

Immer weniger Milchviehhalter

(AMI) – Die mit der Quotenregelung festgelegte Milchmenge wird in Deutschland von immer weniger Milchkühen mit steigender Milchleistung erzeugt. Gleichzeitig verändert sich die Struktur der Milchviehhaltung. Im Mai 2009 wurden 97.000 Milchv ...

Länge Begleittext: 1.488 Zeichen

[Zum Bestellformular](#)



12.08.2009 | AMI-Infografik

Eurokurs beeinflusst Wettbewerbsposition beim Agrarhandel

(AMI) – Der Welthandel mit Agrarprodukten wird nicht nur durch fundamentale Faktoren wie Angebot und Nachfrage beeinflusst. Erhebliche Bedeutung für die Entwicklung der internationalen Warenströme und vor allem für die Wettbewerbsfähigkeit ...

Länge Begleittext: 1.240 Zeichen

[Zum Bestellformular](#)



11.08.2009 | AMI-Infografik

Kalikurse folgen Harnstoff und DAP

(AMI) – Nachdem die Preise für Harnstoff und Diammoniumphosphat (DAP) bereits Ende 2008 ins Rutschen kamen, geben nun auch die Kalikurse deutlich nach. Als die Basis für Verhandlungen am Kalimarkt gilt der Vertrag, der Mitte Juli zwischen d ...

Länge Begleittext: 1.139 Zeichen

[Zum Bestellformular](#)



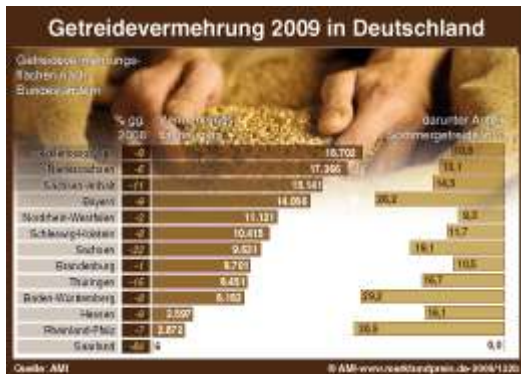
10.08.2009 | AMI-Infografik

Durchschnittliches Preisniveau bei Schweinen

(AMI) – (AMI) – Im vergangenen Jahr betrug der bundesweite durchschnittliche Erzeugerpreis für Schweine der Handelsklasse E im August historische 1,81 Euro je Kilogramm Schlachtgewicht. Eine gute Fleischnachfrage, angetrieben durch rege Gri ...

Länge Begleittext: 870 Zeichen

[Zum Bestellformular](#)



07.08.2009 | AMI-Infografik

Getreidevermehrung: Bisher kleinster Umfang

(AMI) – Die Vermehrungsfläche für Saatgetreide ist in Deutschland auf den niedrigsten Stand seit der Wiedervereinigung geschrumpft. In allen Anerkennungsregionen (Bundesländern) büßten die Areale gegenüber den Vorjahren teils kräftig ein. I ...

Länge Begleittext: 1.007 Zeichen

[Zum Bestellformular](#)



05.08.2009 | AMI-Infografik

Große Unterschiede bei Nahrungsmittelpreisen in der EU

(AMI) – Innerhalb der EU variieren die Preise für Nahrungsmittel und alkoholfreie Getränke stark. In Dänemark liegen sie fast 120 Prozent über denen von Bulgarien. Bei einem EU 27-Durchschnitt von 100 bewegte sich das relative Preisniveau f ...

Länge Begleittext: 966 Zeichen

[Zum Bestellformular](#)



03.08.2009 | AMI-Infografik

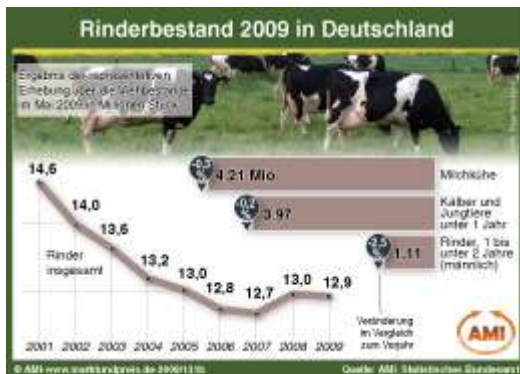
Korrektur der Rohstoffpreise

(AMI) – An den internationalen Rohstoffmärkten konnte zeitweise der Eindruck entstehen, dass die globale Wirtschaftskrise bereits überwunden ist. Im zweiten Quartal 2009 gab es an vielen Teilmärkten einen überaus

kräftigen Anstieg der Kurse ...

Länge Begleittext: 1.142 Zeichen

[Zum Bestellformular](#)



31.07.2009 | AMI-Infografik

Stabiler Rinderbestand

(AMI) – Anfang Mai 2009 wurden laut Angaben des Statistischen Bundesamtes knapp 13 Millionen Rinder in Deutschland gehalten. Der Gesamtrinderbestand blieb gegenüber dem Vorjahr damit fast stabil (minus 25.000 Tiere bzw. minus 0,2 Prozent). ...

Länge Begleittext: 1.138 Zeichen

[Zum Bestellformular](#)



29.07.2009 | AMI-Infografik

Wachsende Inlandsnachfrage nach Pellets

(AMI) – Pellets haben stark an Bedeutung gewonnen. Grund dafür sind unter anderem die stetig steigenden Preise für Öl und Gas. Nach Angaben des Deutschen Energie-Pellet Verbandes e.V. (DEPV) erreichte die deutsche Pelletproduktion 2008 die ...

Länge Begleittext: 964 Zeichen

[Zum Bestellformular](#)



27.07.2009 | AMI-Infografik

Preise für Braugerste stehen weiterhin unter Druck

(AMI) – Der kräftige Rückgang der Anbaufläche sorgt 2009 für ein deutlich geringeres Angebot an Sommergerste. Ersten Schätzungen zufolge ernten die Erzeuger 400.000 bis 500.000 Tonnen weniger als im Vorjahr. Damit dürfte in der laufenden Sa ...

Länge Begleittext: 962 Zeichen

[Zum Bestellformular](#)



24.07.2009 | AMI-Infografik

Talsole bei Milcherzeugerpreisen durchschritten

(AMI) – Die Milcherzeugerpreise in Deutschland haben zur Jahresmitte wohl die Talsole durchschritten. Im Juni und Juli dürfte das Bundesmittel für angelieferte Milch bei standardisierten Inhaltsstoffen (3,7 Prozent Fett und 3,4 Prozent Eiw ...

Länge Begleittext: 922 Zeichen

[Zum Bestellformular](#)



22.07.2009 | AMI-Infografik

Preise für Brotgetreide deutlich gefallen

(AMI) – Nach zwischenzeitlicher Erholung zeigt die Preiskurve für Brotweizen zu Beginn der Saison 2009/10 wieder nach unten. Im Durchschnitt bewegten sich die Preise im Juli bei rund 119 Euro je Tonne frei Erfasser, das waren gut 60 Euro je ...

Länge Begleittext: 882 Zeichen

[Zum Bestellformular](#)



20.07.2009 | AMI-Infografik

Pflanzenölproduktion nimmt wieder zu

(AMI) – Der weltweite Pflanzenölmarkt wird vom Palmöl dominiert. Für das Wirtschaftsjahr 2009/2010 wird eine Produktion von 45 Millionen Tonnen erwartet, das wären nach Einschätzung des US-Landwirtschaftsministeriums gut 5 Prozent mehr als ...

Länge Begleittext: 1.099 Zeichen

[Zum Bestellformular](#)



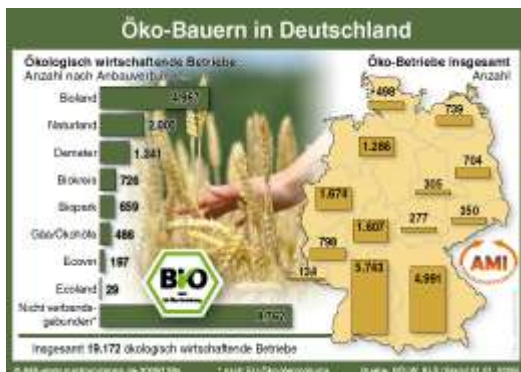
17.07.2009 | AMI-Infografik

Preise für Futtergetreide unter Druck

(AMI) – Zu Beginn der Ernte gerieten die Preise für Futtergerste kräftig unter Druck. Anfang Juli fielen die Erzeugerpreise im Mittel unter die Linie von 100 Euro je Tonne, in den Überschussregionen teilweise sogar unter 90 Euro. Die Drusch ...

Länge Begleittext: 837 Zeichen

[Zum Bestellformular](#)



15.07.2009 | AMI-Infografik

Über die Hälfte der Öko-Bauern im Süden

(AMI) – Anfang 2009 gab es in Deutschland 19.172 ökologisch wirtschaftende Betriebe. Mehr als die Hälfte sind in Baden-Württemberg und Bayern beheimatet. Allerdings sind baden-württembergische Betriebe mit 18 Hektar und bayerische Betriebe ...

Länge Begleittext: 927 Zeichen

[Zum Bestellformular](#)



13.07.2009 | AMI-Infografik

Wachstum vor allem beim Grünland

(AMI) – Ende 2008 wurden in Deutschland 907.786 Hektar nach ökologischen Richtlinien bewirtschaftet. Das entspricht einem Anteil von 5,4 Prozent an der Landwirtschaftlichen Nutzfläche. Während die Grünlandflächen 2008 um 9 Prozent ausgewei ...

Länge Begleittext: 1.225 Zeichen

[Zum Bestellformular](#)



10.07.2009 | AMI-Infografik

Rinder und Schafe im Bio-Landbau stark

(AMI) – Bio-Landwirte halten deutlich häufiger Schafe und Rinder als ihre Kollegen mit konventioneller Haltung. Schafe und Rinder aber auch Ziegen werden meist ohnehin extensiver gehalten als Schweine oder Geflügel, so dass die Umstellung v ...

Länge Begleittext: 1.232 Zeichen

[Zum Bestellformular](#)



08.07.2009 | AMI-Infografik

Bewegung bei der Intervention

(AMI) – Vor dem Hintergrund deutlich rückläufiger Getreidepreise nutzten die Getreideerzeuger in der Saison 2008/09 verstärkt die Möglichkeit der staatlichen Lagerhaltung. Nach Angabe der EU-Kommission wurden der Intervention insgesamt 1,5 ...

Länge Begleittext: 970 Zeichen

[Zum Bestellformular](#)



06.07.2009 | AMI-Infografik

2008 weltweit weniger Rindfleisch erzeugt

(AMI) – Die globale Rindfleischproduktion ist im Jahr 2008 mit fast 58,54 Millionen Tonnen Rindfleisch (Schlachtgewicht) um 0,6 Prozent gegenüber dem Vorjahr zurückgegangen. Verantwortlich dafür ist der deutliche Rückgang in Argentinien, Br ...

Länge Begleittext: 1.078 Zeichen

[Zum Bestellformular](#)



03.07.2009 | AMI-Infografik

Futtergetreidebestände schrumpfen weiter

(AMI) – Am Weltmarkt für Futter- und Grobgetreide ist 2009/10 mit einem spürbaren Bestandsabbau zu rechnen. Grund ist der anbau- und ertragsbedingte Rückgang der Produktion – bei gleichzeitig steigender Nachfrage. Insbesondere am Maismarkt ...

Länge Begleittext: 1.197 Zeichen

[Zum Bestellformular](#)



01.07.2009 | AMI-Infografik

Kleinere Weizen-Produktion in 2009

(AMI) – Das US-Landwirtschaftsministerium (USDA) schätzt die diesjährige weltweite Weizenernte auf 656 Millionen Tonnen – nur knapp 4 Prozent niedriger als im Vorjahr. Dies wäre die zweithöchste Weizenernte in der

Geschichte. Trotz einer Ve ...

Länge Begleittext: 1.290 Zeichen

[Zum Bestellformular](#)



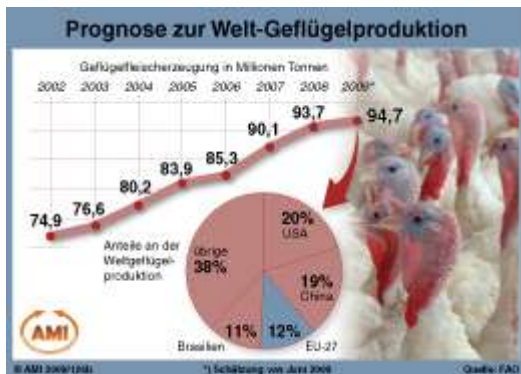
29.06.2009 | AMI-Infografik

Mehr Raps, Sommergerste und Hafer auf Tiefstand

(AMI) – Zur Ernte 2009 haben die Landwirte in Deutschland die Getreideanbaufläche gegenüber dem Vorjahr nur geringfügig eingeschränkt (-0,5 Prozent). Der Anbau von Winterweizen wurde um 6,6 Prozent auf 1,45 Millionen Hektar erweitert. Das tei ...

Länge Begleittext: 1.248 Zeichen

[Zum Bestellformular](#)



26.06.2009 | AMI-Infografik

Rekordproduktion an Geflügelfleisch

(AMI) – Die weltweite Produktion von Geflügelfleisch dürfte 2009 erneut einen Rekordwert erreichen. Nach Angaben der FAO steigt die Erzeugung um rund ein Prozent auf 94,7 Millionen Tonnen Schlachtgewicht. Allerdings haben sich die Zuwachsr ...

Länge Begleittext: 942 Zeichen

[Zum Bestellformular](#)



24.06.2009 | AMI-Infografik

EU-Obsternte 2008 reichlicher als im Vorjahr

(AMI) – Obwohl die Obsternte 2008 in den Ländern der alten EU kleiner ausfiel als im Vorjahr, ergibt sich für die EU insgesamt ein Plus von 4 Prozent. Denn nach dem Frost bedingten Ernteaussfall 2007 wurden 2008 in den neuen Mitgliedstaaten ...

Länge Begleittext: 1.134 Zeichen

[Zum Bestellformular](#)



19.06.2009 | AMI-Infografik

Fleisch und Milch sind die wichtigsten Zweige

(AMI) – Die deutsche Ernährungsindustrie erzielte 2008 einen Gesamtumsatz von 155 Milliarden Euro. Das entspricht einem nominalen Wachstum um 5,6 Prozent gegenüber dem Vorjahr. Ein Großteil des Wachstums geht allerdings auf Preissteigerungen ...

Länge Begleittext: 1.090 Zeichen

[Zum Bestellformular](#)



15.06.2009 | AMI-Infografik

Deutlich mehr Dünger verkauft

(AMI) – Der Absatz von Düngemitteln hat sich hierzulande nach Angaben des Statistischen Bundesamtes im Wirtschaftsjahr 2007/08 gegenüber dem Vorjahr beträchtlich erhöht. Ursache waren die Ausdehnung des Getreideanbaus und der Wegfall der St ...

Länge Begleittext: 1.055 Zeichen

[Zum Bestellformular](#)



05.06.2009 | AMI-Infografik

Frühkartoffeln aus Deutschland: Erfolgreiche Qualitätsoffensive

(AMI) – In Deutschland wurden 2008 mit 14.500 Hektar knapp 9 Prozent (1.364 Hektar) weniger Frühkartoffeln angebaut als im Vorjahr. Der größte Teil der Flächeneinschränkung (minus 900 Hektar) ist der Vernachlässigung von sehr frühem Fritten ...

Länge Begleittext: 1.202 Zeichen

[Zum Bestellformular](#)



29.05.2009 | AMI-Infografik

Zwei Drittel der verfügbaren Erdbeeren stammten 2008 aus Deutschland

(AMI) – Im Jahr 2008 stammten fast zwei Drittel, der in Deutschland gehandelten Erdbeeren, von heimischen Äckern, im Jahr 2001 lag der Anteil der importierten Erdbeeren noch bei 57 Prozent. Seitdem wurde die Importware aber mehr und mehr zu ...

Länge Begleittext: 936 Zeichen

[Zum Bestellformular](#)



22.05.2009 | AMI-Infografik

Verbrauch von Tiefkühlkost weiter gestiegen

(AMI) – Tiefkühlkost liegt weiter im Trend. Auch im vergangenen Jahr verzeichnete das Segment ein Wachstum. Insgesamt wurden 2008 in Deutschland nach Angaben des Deutschen Tiefkühlinstitutes 3,2 Millionen Tonnen Tiefkühlkost (ohne Speiseeis ...

Länge Begleittext: 1.069 Zeichen

[Zum Bestellformular](#)



15.05.2009 | AMI-Infografik

Lebensmittelhandel: Anteil der drei Größten nimmt weiter zu

(AMI) – Der Marktanteil der TOP 10 des deutschen Lebensmittelhandels lag 2008 bei 87 Prozent. Für die übrigen mehr als 100 Lebensmittelhändler verblieb ein Marktanteil von lediglich 13 Prozent. 2008 setzte der Lebensmitteleinzelhandel in De ...

Länge Begleittext: 1.035 Zeichen

[Zum Bestellformular](#)



08.05.2009 | AMI-Infografik

Deutlich höhere Produktionswerte bei Schweinen, Geflügel und Ölsaaten

(AMI) – Der Produktionswert der deutschen Landwirtschaft ist im Jahr 2008 auf schätzungsweise 48,5 Milliarden Euro gewachsen. Im Vergleich zum Vorjahr mit 45,4 Milliarden Euro ist das ein Zuwachs um knapp 7 Prozent. Der Wert der tierischen ...

Länge Begleittext: 1.214 Zeichen

[Zum Bestellformular](#)



01.05.2009 | AMI-Infografik

Deutscher Agrarhandel: Austausch mit EU-Ländern überwiegt

(AMI) – Der weit überwiegende Teil des deutschen Warenaustausches von Agrar- und Ernährungsgütern entfällt auf die EU-27. Im Jahr 2008 waren es 80 Prozent der gesamten Agrarexporten und 68 Prozent der Agrareinfuhren. Der Agrarexport nach D ...

Länge Begleittext: 956 Zeichen

 **Zum Bestellformular**

Agramarkt Informations-Gesellschaft mbH
Dreizehnmorgenweg 10, 53175 Bonn . Tel. (0228) 33805-0, Fax (0228) 33805-590, E-Mail: info@marktundpreis.de
Geschäftsführer: Christian Alter, Carl von Butler
Amtsgericht Berlin-Charlottenburg HRB 118852 B USt-IDNr. DE265103275
<http://www.marktundpreis.de/downloadportal/infografiken.asp?stil=drucken>

© 2009 AMI GmbH. Alle Rechte vorbehalten. [Rechtliche Hinweise](#) | [AGB](#) | [Impressum](#)