

Abb.107 Darstellung des Einflusses von unterschiedlicher Verteilung der Meß-(Indikatoren-)Werte auf die diagnostische Validität (Sensitivität, Spezifität)\*

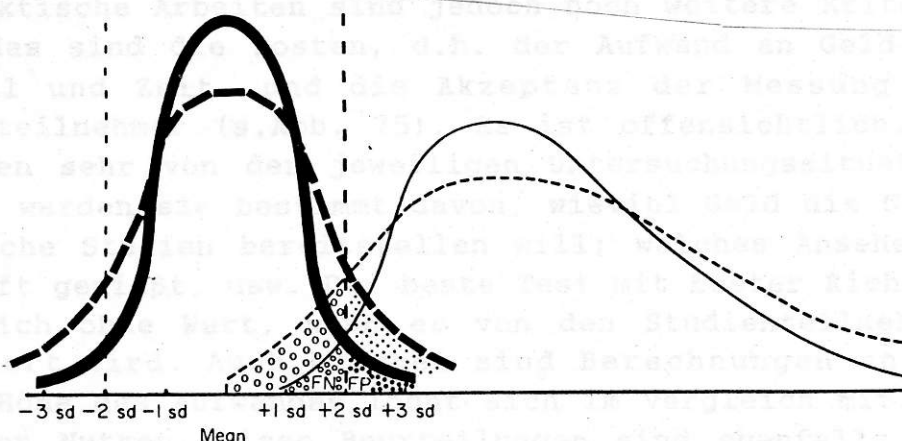


Fig. 6. Effect of imprecision of laboratory results (curves with broken lines) on the distribution of values in the diseased and non-diseased subjects shown in Fig. 5.

\* (aus: Baron, D.N.: Ideas towards a general theory of clinical biochemistry. Ann.Clin.Biochem. 23: 615-623 (1986) Lit.17.995)