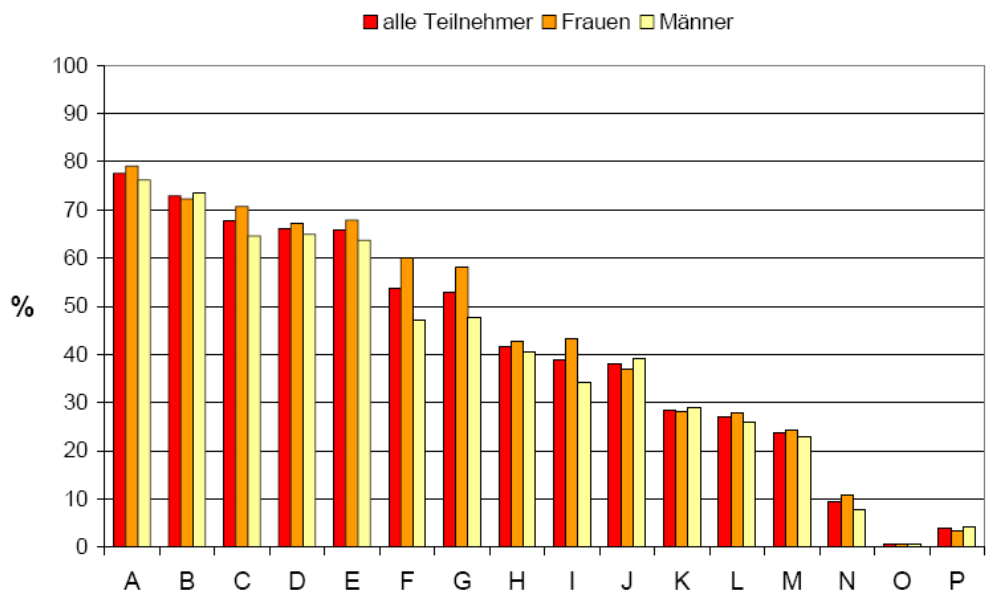


Abb. 7.39: Subjektiv befürchtete Gesundheitsgefährdungen der NVS II-Teilnehmer (Mehrfachnennungen möglich)



- | | |
|--|--|
| A Pestizid-/Insektizid-Rückstände | I Lebensmittelzusatzstoffe |
| B verdorbene Lebensmittel | J Cholesterin |
| C Tierarzneimittel-/Hormon-Rückstände | K natürliche Giftstoffe |
| D zu viel und zu einseitig essen | L unverarbeitete, rohe Lebensmittel |
| E Schimmelpilze | M biotechnologisch veränderte Lebensmittel |
| F bestrahlte Lebensmittel | N Ascorbinsäure |
| G gentechnologisch veränderte Lebensmittel | O keines davon |
| H Alkohol | P weiß nicht |

Abb. 7.40: Subjektive Risikoeinschätzung der NVS II-Teilnehmer im Bereich Lebensmittelqualität/Ernährung (Mehrfachnennungen möglich)

Ergebnisse der Nationalen Verzehrsstudie – (Feldphase 2007)

http://www.was-esse-ich.de/uploads/media/NVS_II_Abschlussbericht_Teil_1.pdf